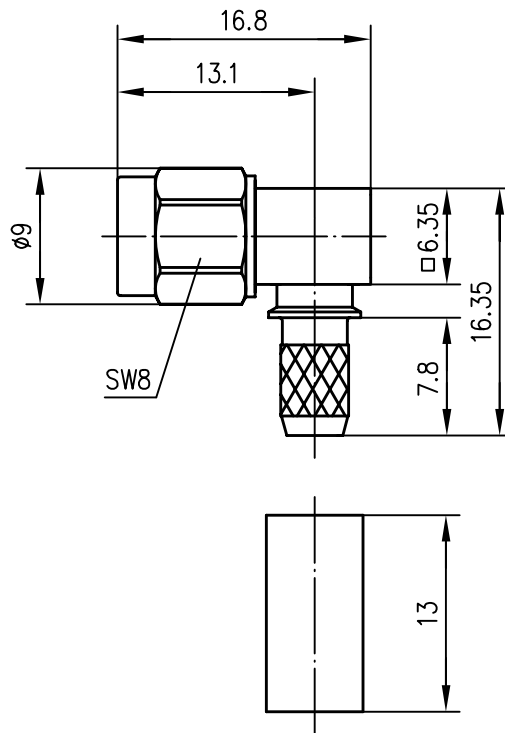


Anschlußmaße nach IEC 169-15 /
mating face according to IEC 169-15



Innenleiter / inner conductor	CuZn39Pb3	Cu1Ni2Au1.27
Außenleiter / outer conductor	CuZn39Pb3	Cu1Ni2Au0.8
Crimprohr / crimp ferrule	SF Cu w	Ni5Au0.2
sonstige Metallteile / other metal parts	CuZn39Pb3	Cu2Ni5Au0.2
Isolierung / insulator	PTFE	
Dichtungen / gaskets	Silikon	
Kabel / cable	G 1 : 9907 Belden, KX 15, RG-58C/U	
Montage / assembly	C0405	
<u>VSWR (typisch / typical)</u>	<u>VSWR (max.)</u>	
1.02 bei / at 1 GHz	1.03 bei / at 1 GHz	
1.04 bei / at 2 GHz	1.05 bei / at 2 GHz	
1.05 bei / at 4 GHz	1.07 bei / at 3 GHz	
Einfügedämpfung / insertion loss	≤0.05 dB bis / up to 4 GHz	

				97	Tag	Name	Werkstoff
				Gez.	07.10.	Bl	
				Gepr.	10.10.97	PU	
				Norm			
Maßstab	Benennung		Telegärtner				
2:1	SMA-Kabelwinkelstecker SMA Angle Plug crimp						
Maße ohne Toleranzang. nach	Unteri.-Art	Zeichn.-Nr.	J01150A0091				
Änd.-Zust.	Änderungs-Mitteilung	Tag	Name	Ersatz für			