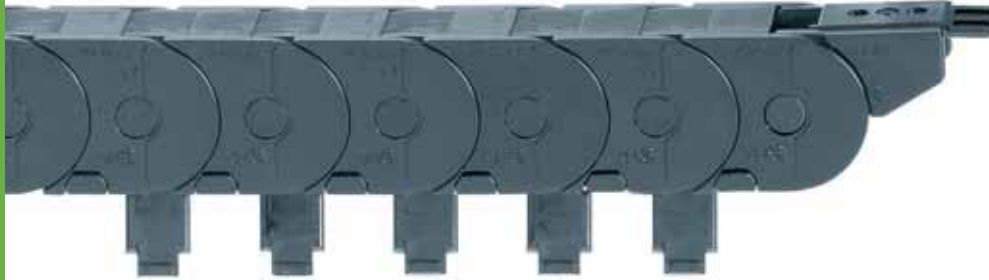


Duża wysokość wewnętrzna, mała szerokość zewnętrzna,  
zamknięty wzdłuż zewnętrznego promienia



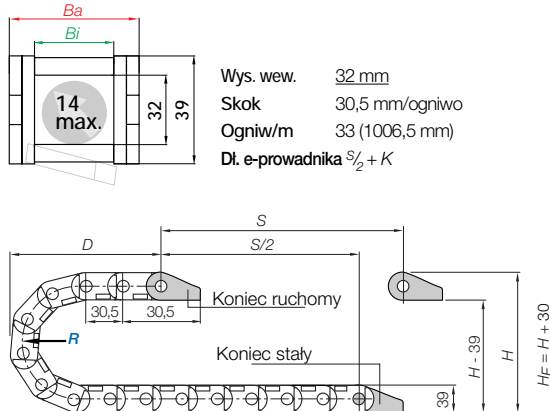
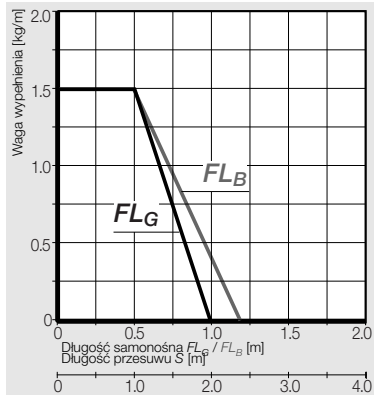
### Seria F17 | Jednoczęściowa, poprzeczki otwierane wzdłuż wewnętrznego promienia z uchwytem do otwierania uchylnego

Otwieranie wzdłuż wewnętrznego promienia	Bi [mm]	Ba [mm]	R [mm]	Promień gięcia	Waga [kg/m]
F17.015.R.0	15	26	048	063°   075   100°   125°	≈ 0,52

\*Promień dostępny na zapytanie, prosimy o kontakt z igus\*

Numer art. należy uzupełnić o wybrany promień. (R). Przykład: F17.015.048.0

### Wymiary



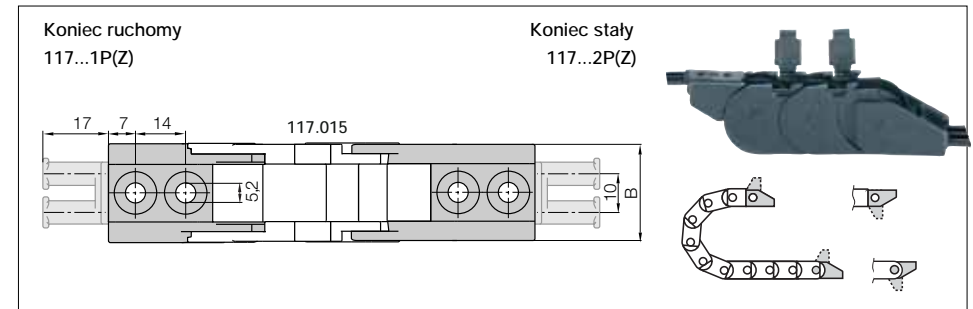
R	048	063°	075	100°	125°
H	135	165	189	239	289
D	113	128	140	165	190
K	215	260	300	380	455

Wymagana wysokość wbudowania:  $H_p = H + 30$  mm (przy 0,5 kg/m wagi wypełnienia)

\*Promień dostępny na zapytanie, prosimy o kontakt z igus\*

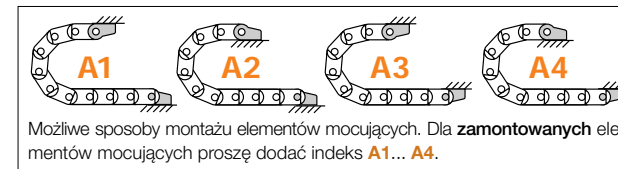
236 Pliki 3D-CAD, konfiguratory, PDF ► [www.igus.pl/pi/F17](http://www.igus.pl/pi/F17)

### Elementy mocujące, jednoczęściowe polimerowe | sztywne



Indeks szerokości	Nr. art., pełny zestaw z grzebieniem	Nr. art., pełny zestaw bez grzebienia	Wymiar A [mm]	Wymiar B [mm]	Ilość zębów
015	117.015.12PZ	117.015.12P	-	27,7	2

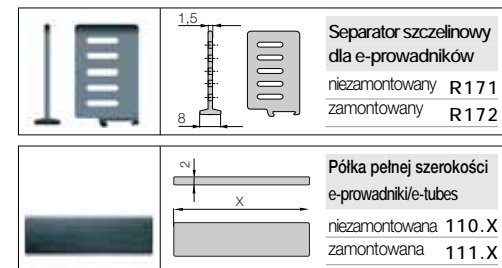
Materiał elementu mocującego - igurid G, temperatura: -40° do +120° C, VDE 0304 IIC UL94-HB



### Struktura numeru art.

117.015.12 PZ A1 A... musi być dodane w zamontowanym rozwiązaniu z grzebieniem kablowym w sys. mocowania Pełny zestaw sztywny Element mocujący dla wybranego indeksu szerokości

### Podział wewnętrzny



### Separator szczelinowy R171

stosowany gdy wymagany jest podział pionowy i poziomy. Dzięki szczelinom umożliwia aranżację półek poziomych/pionowych.

### Półka pełnej szerokości 110.X

ta opcja sprawdza się w aplikacjach z wieloma cienkimi kablami o małych średnicach. Dokładny podział. Półki dla całej szerokości mogą być mocowane na 5 różnych wysokościach (z odstępem co 5 mm).

### Półka pełnej szerokości

Szer. X [mm]	niezamontowana	zamontowana
015	110.15	111.15