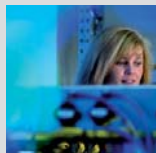


SYGNALIZATOR CIŚNIENIA 50D



FUNKCJONALNY, PROSTY | NIEZAWODNY

NOWY 50D INTELIGENTNY I ELASTYCZNY



ELASTYCZNY

- » Wybór opcji działania
- » Użytkownik może wybrać wymagane podłączenie pneumatyczne z tyłu lub pod spodem
- » Opcje: 2PNP, 2NPN, NPN/PNP z wyjściem analogowym (0...10V, 4...20mA)
- » Zmienne wyświetlanie jednostki (bar, psi, kPA, cale Hg próżnia)

EKONOMICZNY

- » Niezwykle korzystny stosunek ceny do funkcjonalności
- » Wysoka trwałość i niezawodność
- » Nie wymaga obsługi



Dodatkowe wejście pneumatyczne

1

2

3



Dzięki wbudowanemu systemowi inteligencji nowy sygnalizator ciśnienia 50D pozwala klientowi na szybką i efektywną reakcję na zmianę wymagań. Elastyczność 50D polega na łatwej instalacji, doskonałej czytelności i możliwości konfiguracji podłączeń pneumatycznych.

ZWIĘKSZANIE BEZPIECZEŃSTWA PROCESU

- » Poprawa bezpieczeństwa procesu
- » Duży wyświetlacz LCD ułatwiający odczyty
- » Prosty, intuicyjny układ menu
- » Automatyczna zmiana barwy w przypadku błędu
- » Drugie wyjście może być zaprogramowane jako diagnostyczne (nie dotyczy wersji analogowych) co pozwala na jeszcze szybsze wykrycie błędów



Wyświetlacz LCD



Wygodne sterowanie



Stopień ochrony IP65



Najważniejszym priorytetem 50D jest bezpieczeństwo – błędy wyświetlane są na jaskrawoczerwony kolor



KUP ONLINE

W celu szybkiego i prostego zakupu **50D** zapraszamy do naszego sklepu internetowego www.norgren.pl/webstore. Zamawiając online: gwarantujemy dostawę w ciągu 3 dni roboczych, możliwość sprawdzenia kart katalogowych i rysunków CAD oraz wiele innych dogodności.

WERSJE STANDARDOWE

Sygnalizator ciśnienia

Zakres ciśnienia (bar)	Sygnat wyjściowy	Przyłącze pneumatyczne	Model
0 ... 6 bar	2 x PNP	Szybkozłącze \varnothing 4 mm	DS-E1P06P4B2PR00
		G1/4	DS-E1P06F4B2PR00
0 ... 10 bar	2 x PNP	Szybkozłącze \varnothing 4 mm	DS-E1P10P4B2PR00
		G1/4	DS-E1P10F4B2PR00
0 ... 6 bar	1 x PNP + 1 x analogowe	Szybkozłącze \varnothing 4 mm	DS-E1P06P4BPAR00
		G1/4	DS-E1P06F4BPAR00
0 ... 10 bar	1 x PNP + 1 x analogowe	Szybkozłącze \varnothing 4 mm	DS-E1P10P4BPAR00
		G1/4	DS-E1P10F4BPAR00

Sygnalizator podciśnienia

Zakres ciśnienia (bar)	Sygnat wyjściowy	Przyłącze pneumatyczne	Model
-1 ... 0 bar	2 x PNP	Szybkozłącze \varnothing 4 mm	DS-E1V10P4B2PR00
		G1/4	DS-E1V10F4B2PR00
-1 ... 1 bar	2 x PNP	Szybkozłącze \varnothing 4 mm	DS-E1V11P4B2PR00
		G1/4	DS-E1V11F4B2PR00


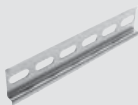

WYBÓR OPCJI

DS-E1★★★★★B★★R00

Zakres ciśnienia (bar)	Wstaw	Sygnat wyjściowy	Wstaw
1 ... 0	V10	2 x PNP	2P
-1 ... 1 bar	V11	2 x NPN	2N
0 ... 6	P06	PNP + analogowe	PA
0 ... 10	P10	NPN + analogowe	NA

Przyłącze pneumatyczne	Wstaw
G1/4	F4
\varnothing 4 mm szybkozłącze	P4

AKCESORIA

Zacisk ścienny	Szyna DIN (35 x 7,5)	Konektor
		
0523962	V10009-C00 (1 m)	0523951 (G1/4 do G1/4) 0523950 (G1/4 do G1/8)

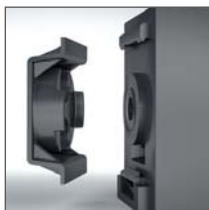
ZŁĄCZA

Złącze M 12 x 1 90°	Złącze M 12 x 1 90°	Złącze M 12 x 1 proste	Złącze M 12 x 1 proste
			
0523058 (dl. kabla 2 m, 4 pinowy) 0523053 (dl. kabla 5 m, 4 pinowy)	0523056 (bez kabla)	0523057 (dl. kabla 2 m, 4 pinowy) 0523052 (dl. kabla 5 m, 4 pinowy)	0523055 (bez kabla)

PROSTY MONTAŻ



Możliwość podłączenia do szyny DIN



Zacisk do instalacji na ścianie



Wiele akcesorii
Kable, złączki plug in itd.

DANE TECHNICZNE

Zakres wartości ciśnień:

0 do 10 bar, 0 do 6 bar

-1 do 0 bar, -1 do 1 bar

Medium:

Filtrowane (40 μ m) sprężone powietrze
smarowane lub niesmarowane

Temperatura:

Medium

0 ... + 60°C

Otoczenie

0 ... + 60°C

(Prosimy o kontakt z naszym działem technicznym w przypadku zastosowania w temperaturze poniżej 2 °C)

Dokładność:

$\pm 2\%$ FS* (uwzględniając zmianę temperatury)

$\pm 1,5\%$ FS* (+10 ... 30°C)

Powtarzalność:

$\pm 0,2\%$ FS*

Punkt przetęczenia:

Regulacja w zakresie

0 ... 100% FS*

Punkt zerowania:

Regulacja w zakresie

0 ... 100% FS*

Liniowy port analogowy:

$\pm 0,5\%$ FS*

MATERIAŁY:

Obudowa i wyświetlacz: PC

Uszczelnienie: NBR

Przyłącze elektryczne (M12 x 1): niklowany mosiądz

PARAMETRY ELEKTRYCZNE:

Przyłącze elektryczne:

M 12 x 1

Źródło zasilania:

$U_B = 24$ V d.c. (17 ... 30 V d.c.)

*pełna skala



AUSTRALIA

Tel: +61 3 921 30 800
Fax: +61 3 921 30 890
enquiry@norgren.com.au

AUSTRIA

Tel: +43 22 36 63 520
Fax: +43 22 36 63 520 20
enquiry@at.norgren.com

BELGIA I LUKSEMBURG

Tel: +32 2 333 44 11
Fax: +32 2 333 44 88
enquiry@be.norgren.com

BRAZYLIA

Tel: +55 11 5698 4000
Fax: +55 11 5698-4001
vendas@norgren.com.br

CHINY

Tel: +86 21 64 85 69 09
Fax: +86 21 64 95 60 42
info@norgren.com.cn

CHORWACJA

Tel: +386 4 5317550
Fax: +386 (64) 7000949
info@si.norgren.com

CZECHY I SŁOWACJA

Tel: +420 465 612 879
Fax: +420 465 612 908
info@cz.norgren.com

DANIA

Tel: +45 44 91 41 66
Fax: +45 44 91 15 60
norgren@norgren.dk

FINLANDIA

Tel: +358 95 712 140
Fax: +358 95 712 1440
arki@norgren.fi

FRANCJA

Tel: +33 1 60 04 95 95
Fax: +33 1 60 43 18 86
norgren@norgren.fr

HISZPANIA

Tel: +34 93 748 9800
Fax: +34 93 783 0838
norgren@norgren.es

HOLANDIA

Tel: +31 20 6822751
Fax: +31 20 6820983
enquiry@nl.norgren.com

HONG KONG

Tel: +852 2492 7608
Fax: +852 2498 5878
enquiry@norgren.com.hk

INDIE

Tel: +91-120-3089500
Fax: +91-120-3089700
enquiry@norgren.co.in

IRLANDIA

Tel: +353 1 8300 288
Fax: +353 1 8300 082
norgren@indigo.ie

JAPONIA

Tel: +81 6 6876 8913
Fax: +81 6 6876 8929
toiawase@norgren.co.jp

KANADA

Tel: +1 303 794 2611
Fax: +1 303 795 9487
inquiry@usa.norgren.com

MALEZJA

Tel: +60 3 5121 9255
Fax: +60 3 5121 2889
sales@norgren.com.my

MEKSYK

Tel: +52 55 1500 64 00
Fax: +52 55 1500 64 30
neumatica@norgren.com.mx

NIEMCY - PÓŁNOC

Tel: +49 2802 49-0
Fax: +49 2802 49356
info@norgren.de

NORWEGIA

Tel: +47 67 90 82 01
Fax: +47 67 97 06 24
norgren@norgren.no

NOWA ZELANDIA

Tel: +64 9 579 0189
Fax: +64 9 526 3398
enquiry@norgren.co.nz

POLSKA

Tel: +48 22 518 9530
Fax: +48 22 518 9531
biuro@norgren.pl

RUMUNIA

Tel: +40 31 425 17 06
Fax: +40 31 425 17 08
office@norgren.ro

ROSJA

Tel: +7 495 710 8661
Fax: +7 495 710 86 62
sales@norgren-imi.ru

SINGAPUR

Tel: +65 6862 1811
Fax: +65 6862 1886
sales@norgren.com.sg

SŁOWENIA

Tel: +386 4 531 7550
Fax: +386 4 531 7555
info@si.norgren.com

SZWAJCARIA

Tel: +41 71 973 82 00
Fax: +41 71 973 82 01
norgren@norgren.ch

SZWECJA

Tel: +46 40 59 51 00
Fax: +46 40 49 50 90
info@norgren.se

TAIWAN

Tel: +886 33162673
Fax: +886 33162910
enquiry@norgren.com.tw

TAJLANDIA

Tel: +66 2750 3598/99
Fax: +66 2750 3855
sales@norgren.co.th

UKRAINA

Tel: +38 095 276 42 25
Fax: +38 044 574 60 36
yvladinets@norgren.com.ua

USA

Tel: +1 303 794 2611
Fax: +1 303 798 4856
inquiry@usa.norgren.com

WĘGRY

Tel: +36 1 284 9000
Fax: +36 1 284 8980
info@norgren.hu

WIELKA BRYTANIA

Tel: +44 1543 265 000
Fax: +44 1543 265 811
enquiry@uk.norgren.com

WŁOCHY

Tel: +39 039 60 631
Fax: +39 039 60 63 301
info@norgrenitalia.it

W pozostałych państwach dystrybutorzy
www.norgren.com

Okragły znak graficzny, 'Norgren' i 'IMI' są zarejestrowanymi znakami handlowymi © Norgren Limited 2008. Prowadząc politykę stałego postępu, Norgren zastrzega sobie prawo zmian w specyfikacji bez wcześniejszego powiadomienia.

z7074 pl/04/08