

GB

1. BEFORE GETTING STARTED

- DEVICE FEATURES:**
- temperature sensor
 - high accuracy
 - microUSB cable 1m included
 - compact design
 - magnetic casing
 - screw-on stand included
 - microUSB 5 V / DC power supply

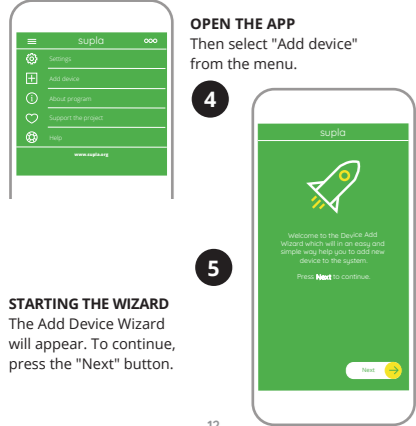
- CONTENTS OF THE PACKAGE**
- THW-01 device
 - power connection cable
 - user manual

- WHAT YOU NEED TO GET STARTED:**
- USB-A power socket
 - application

Temperature and humidity sensor Wi-Fi supla THW-01

STEP 4 add the device

5.4. ADDING THE DEVICE AUTOMATICALLY



OPEN THE APP Then select "Add device" from the menu.

STARTING THE WIZARD

The Add Device Wizard will guide you through the setup process. To continue, press the "Next" button.

CONNECTING THE DEVICE

Wire the power supply to the device as shown in the diagram. Make sure that the device STATUS LED responds as shown in the animation on screen. If it does not, switch the device into the configuration mode by holding the CONFIG button on the device. Next, press the START button.

ZAWARTOŚĆ OPAKOWANIA

- urządzenie THW-01
- przewód do podłączenia zasilania
- instrukcja obsługi

CO POTRZEBUJESZ ŻEBY ZACZĄĆ?

- gniazdo zasilania USB-A
- aplikacja

1. ZANIM ZACZNIEZ

CECHY URZĄDZENIA:

- czujnik wilgotności
- wysoka dokładność
- precyzyjne pomiary 1m w zestawie
- kompaktowa obudowa
- magnetyczna obudowa
- podstawa w zestawie umożliwiająca przykręcenie
- zasilanie microUSB 5 V / DC

ZAWARTOŚĆ OPAKOWANIA

- urządzenie THW-01
- przewód do podłączenia zasilania
- instrukcja obsługi

CO POTRZEBUJESZ ŻEBY ZACZĄĆ?

- gniazdo zasilania USB-A
- aplikacja

1. BEFORE GETTING STARTED

- DEVICE FEATURES:**
- temperature sensor
 - high accuracy
 - microUSB cable 1m included
 - compact design
 - magnetic casing
 - screw-on stand included
 - microUSB 5 V / DC power supply

- CONTENTS OF THE PACKAGE**
- THW-01 device
 - power connection cable
 - user manual

- WHAT YOU NEED TO GET STARTED:**
- USB-A power socket
 - application

Temperature and humidity sensor Wi-Fi supla THW-01

STEP 4 add the device

5.4. ADDING THE DEVICE AUTOMATICALLY



OPEN THE APP Then select "Add device" from the menu.

STARTING THE WIZARD

The Add Device Wizard will guide you through the setup process. To continue, press the "Next" button.

CONNECTING THE DEVICE

Wire the power supply to the device as shown in the diagram. Make sure that the device STATUS LED responds as shown in the animation on screen. If it does not, switch the device into the configuration mode by holding the CONFIG button on the device. Next, press the START button.

ZAWARTOŚĆ OPAKOWANIA

- urządzenie THW-01
- przewód do podłączenia zasilania
- instrukcja obsługi

CO POTRZEBUJESZ ŻEBY ZACZĄĆ?

- gniazdo zasilania USB-A
- aplikacja

2. WARNING

The device must be connected to power supply in accordance with applicable electrical and safety standards or regulations. During installation, make sure that the device is not exposed to direct contact with water. Do not open or otherwise disassemble the product enclosure; otherwise the product warranty will be void. The conditions and methods of transport, storage and operation of this product may affect its performance. Do not install the product if any of its components is missing, the product is damaged or deformed in any way. If any malfunctions are found, consult the manufacturer.

ZAMEL Sp. z o.o. hereby declares that the type of THW-01 radio device complies with Directive 2014/53/EU. The entire EU declaration of conformity is available at: www.zamel.com

Do not dispose of this device with other waste in order to avoid harmful effects on the environment and human health. The used device and its packaging should be disposed of in designated areas. For this purpose, you can dispose of household waste free of charge and in any quantity to point set up, as well as to the shop when you buy new equipment.

NEW DEVICE REGISTRATION DISABLED

If the "New Device Registration Disabled" message is displayed, open this website:

<https://cloud.supla.org/>

Log into your account, go to the "My SUPLA" tab and Enable Device Registration. Next, repeat the device adding process.

CAUTION!

If the connected device is not shown on the list immediately after the configuration is complete, check the device STATUS LED. When added for the first time, the STATUS LED of some devices may flash very fast and irregularly. This happens when the device controller is updating its firmware. A moment after the update, the STATUS LED should go on steadily which means there is an active connection with the server.

2. OSTRZEŻENIE

Urządzenie należy podłączyć do zasilania zgodnie z obowiązującymi normami. Sposób podłączenia określono w niniejszej instrukcji. Przed podłączeniem zapoznaj się z instrukcją! Funkcjonalność urządzenia. Urządzenie THW-01 przeznaczono jest do montażu wewnątrz pomieszczeń. Podczas instalacji należy zwrócić uwagę, aby urządzenie nie było narazone na bezpośrednie działanie wody. Demontaż urządzenia wymaga gwarancji. Na poprawne działanie ma wpływ sposób transportu, magazynowania i użytkowania urządzenia. Instalacja urządzenia jest niewskazana w następujących przypadkach: białe elementy składowe, uszkodzenie urządzenia lub jego deformacje. W przypadku nieprawidłowego funkcjonowania należy zwrócić się do producenta.

3. WIĘCEJ INFORMACJI

Dodatkowe informacje i materiały wideo znajdziesz skanując kod mozaikowy lub wpisując w przeglądarce poniższy link:

<https://supla.zamel.com/en/product/thw-01/>

CAUTION!

If the connected device is not shown on the list immediately after the configuration is complete, check the device STATUS LED. When added for the first time, the STATUS LED of some devices may flash very fast and irregularly. This happens when the device controller is updating its firmware. A moment after the update, the STATUS LED should go on steadily which means there is an active connection with the server.

2. OSTRZEŻENIE

Urządzenie należy podłączyć do zasilania zgodnie z obowiązującymi normami. Sposób podłączenia określono w niniejszej instrukcji. Przed podłączeniem zapoznaj się z instrukcją! Funkcjonalność urządzenia. Urządzenie THW-01 przeznaczono jest do montażu wewnątrz pomieszczeń. Podczas instalacji należy zwrócić uwagę, aby urządzenie nie było narazone na bezpośrednie działanie wody. Demontaż urządzenia wymaga gwarancji. Na poprawne działanie ma wpływ sposób transportu, magazynowania i użytkowania urządzenia. Instalacja urządzenia jest niewskazana w następujących przypadkach: białe elementy składowe, uszkodzenie urządzenia lub jego deformacje. W przypadku nieprawidłowego funkcjonowania należy zwrócić się do producenta.

3. WIĘCEJ INFORMACJI

Dodatkowe informacje i materiały wideo znajdziesz skanując kod mozaikowy lub wpisując w przeglądarce poniższy link:

<https://supla.zamel.com/en/product/thw-01/>

CAUTION!

If the connected device is not shown on the list immediately after the configuration is complete, check the device STATUS LED. When added for the first time, the STATUS LED of some devices may flash very fast and irregularly. This happens when the device controller is updating its firmware. A moment after the update, the STATUS LED should go on steadily which means there is an active connection with the server.

2. OSTRZEŻENIE

Urządzenie należy podłączyć do zasilania zgodnie z obowiązującymi normami. Sposób podłączenia określono w niniejszej instrukcji. Przed podłączeniem zapoznaj się z instrukcją! Funkcjonalność urządzenia. Urządzenie THW-01 przeznaczono jest do montażu wewnątrz pomieszczeń. Podczas instalacji należy zwrócić uwagę, aby urządzenie nie było narazone na bezpośrednie działanie wody. Demontaż urządzenia wymaga gwarancji. Na poprawne działanie ma wpływ sposób transportu, magazynowania i użytkowania urządzenia. Instalacja urządzenia jest niewskazana w następujących przypadkach: białe elementy składowe, uszkodzenie urządzenia lub jego deformacje. W przypadku nieprawidłowego funkcjonowania należy zwrócić się do producenta.

3. WIĘCEJ INFORMACJI

Dodatkowe informacje i materiały wideo znajdziesz skanując kod mozaikowy lub wpisując w przeglądarce poniższy link:

<https://supla.zamel.com/en/product/thw-01/>

CAUTION!

If the connected device is not shown on the list immediately after the configuration is complete, check the device STATUS LED. When added for the first time, the STATUS LED of some devices may flash very fast and irregularly. This happens when the device controller is updating its firmware. A moment after the update, the STATUS LED should go on steadily which means there is an active connection with the server.

2. OSTRZEŻENIE

Urządzenie należy podłączyć do zasilania zgodnie z obowiązującymi normami. Sposób podłączenia określono w niniejszej instrukcji. Przed podłączeniem zapoznaj się z instrukcją! Funkcjonalność urządzenia. Urządzenie THW-01 przeznaczono jest do montażu wewnątrz pomieszczeń. Podczas instalacji należy zwrócić uwagę, aby urządzenie nie było narazone na bezpośrednie działanie wody. Demontaż urządzenia wymaga gwarancji. Na poprawne działanie ma wpływ sposób transportu, magazynowania i użytkowania urządzenia. Instalacja urządzenia jest niewskazana w następujących przypadkach: białe elementy składowe, uszkodzenie urządzenia lub jego deformacje. W przypadku nieprawidłowego funkcjonowania należy zwrócić się do producenta.

3. WIĘCEJ INFORMACJI

Dodatkowe informacje i materiały wideo znajdziesz skanując kod mozaikowy lub wpisując w przeglądarce poniższy link:

<https://supla.zamel.com/en/product/thw-01/>

3. MORE INFORMATION

Additional information and video material You can find by scanning QR code or by using the following link:

<https://supla.zamel.com/en/product/thw-01/>



ZAMEL Sp. z o.o. hereby declares that the type of THW-01 radio device complies with Directive 2014/53/EU. The entire EU declaration of conformity is available at: www.zamel.com

Do not dispose of this device with other waste in order to avoid harmful effects on the environment and human health. The used device and its packaging should be disposed of in designated areas. For this purpose, you can dispose of household waste free of charge and in any quantity to point set up, as well as to the shop when you buy new equipment.

DEVICE ADDED SUCCESSFULLY

Adding a device is simple and should end without any problems. If the device is added successfully, the following message is displayed: "Device configuration successful". Tap OK. Now, the supla app should display the device which you have just added on the list. The THW-01 STATUS LED in the front goes on steadily when the connection with the server is active.

CAUTION!

If the connected device is not shown on the list immediately after the configuration is complete, check the device STATUS LED. When added for the first time, the STATUS LED of some devices may flash very fast and irregularly. This happens when the device controller is updating its firmware. A moment after the update, the STATUS LED should go on steadily which means there is an active connection with the server.

2. OSTRZEŻENIE

Urządzenie należy podłączyć do zasilania zgodnie z obowiązującymi normami. Sposób podłączenia określono w niniejszej instrukcji. Przed podłączeniem zapoznaj się z instrukcją! Funkcjonalność urządzenia. Urządzenie THW-01 przeznaczono jest do montażu wewnątrz pomieszczeń. Podczas instalacji należy zwrócić uwagę, aby urządzenie nie było narazone na bezpośrednie działanie wody. Demontaż urządzenia wymaga gwarancji. Na poprawne działanie ma wpływ sposób transportu, magazynowania i użytkowania urządzenia. Instalacja urządzenia jest niewskazana w następujących przypadkach: białe elementy składowe, uszkodzenie urządzenia lub jego deformacje. W przypadku nieprawidłowego funkcjonowania należy zwrócić się do producenta.

3. WIĘCEJ INFORMACJI

Dodatkowe informacje i materiały wideo znajdziesz skanując kod mozaikowy lub wpisując w przeglądarce poniższy link:

<https://supla.zamel.com/en/product/thw-01/>

CAUTION!

If the connected device is not shown on the list immediately after the configuration is complete, check the device STATUS LED. When added for the first time, the STATUS LED of some devices may flash very fast and irregularly. This happens when the device controller is updating its firmware. A moment after the update, the STATUS LED should go on steadily which means there is an active connection with the server.

2. OSTRZEŻENIE

Urządzenie należy podłączyć do zasilania zgodnie z obowiązującymi normami. Sposób podłączenia określono w niniejszej instrukcji. Przed podłączeniem zapoznaj się z instrukcją! Funkcjonalność urządzenia. Urządzenie THW-01 przeznaczono jest do montażu wewnątrz pomieszczeń. Podczas instalacji należy zwrócić uwagę, aby urządzenie nie było narazone na bezpośrednie działanie wody. Demontaż urządzenia wymaga gwarancji. Na poprawne działanie ma wpływ sposób transportu, magazynowania i użytkowania urządzenia. Instalacja urządzenia jest niewskazana w następujących przypadkach: białe elementy składowe, uszkodzenie urządzenia lub jego deformacje. W przypadku nieprawidłowego funkcjonowania należy zwrócić się do producenta.

3. WIĘCEJ INFORMACJI

Dodatkowe informacje i materiały wideo znajdziesz skanując kod mozaikowy lub wpisując w przeglądarce poniższy link:

<https://supla.zamel.com/en/product/thw-01/>

CAUTION!

If the connected device is not shown on the list immediately after the configuration is complete, check the device STATUS LED. When added for the first time, the STATUS LED of some devices may flash very fast and irregularly. This happens when the device controller is updating its firmware. A moment after the update, the STATUS LED should go on steadily which means there is an active connection with the server.

2. OSTRZEŻENIE

Urządzenie należy podłączyć do zasilania zgodnie z obowiązującymi normami. Sposób podłączenia określono w niniejszej instrukcji. Przed podłączeniem zapoznaj się z instrukcją! Funkcjonalność urządzenia. Urządzenie THW-01 przeznaczono jest do montażu wewnątrz pomieszczeń. Podczas instalacji należy zwrócić uwagę, aby urządzenie nie było narazone na bezpośrednie działanie wody. Demontaż urządzenia wymaga gwarancji. Na poprawne działanie ma wpływ sposób transportu, magazynowania i użytkowania urządzenia. Instalacja urządzenia jest niewskazana w następujących przypadkach: białe elementy składowe, uszkodzenie urządzenia lub jego deformacje. W przypadku nieprawidłowego funkcjonowania należy zwrócić się do producenta.

3. WIĘCEJ INFORMACJI

Dodatkowe informacje i materiały wideo znajdziesz skanując kod mozaikowy lub wpisując w przeglądarce poniższy link:

<https://supla.zamel.com/en/product/thw-01/>

CAUTION!

If the connected device is not shown on the list immediately after the configuration is complete, check the device STATUS LED. When added for the first time, the STATUS LED of some devices may flash very fast and irregularly. This happens when the device controller is updating its firmware. A moment after the update, the STATUS LED should go on steadily which means there is an active connection with the server.

2. OSTRZEŻENIE

Urządzenie należy podłączyć do zasilania zgodnie z obowiązującymi normami. Sposób podłączenia określono w niniejszej instrukcji. Przed podłączeniem zapoznaj się z instrukcją! Funkcjonalność urządzenia. Urządzenie THW-01 przeznaczono jest do montażu wewnątrz pomieszczeń. Podczas instalacji należy zwrócić uwagę, aby urządzenie nie było narazone na bezpośrednie działanie wody. Demontaż urządzenia wymaga gwarancji. Na poprawne działanie ma wpływ sposób transportu, magazynowania i użytkowania urządzenia. Instalacja urządzenia jest niewskazana w następujących przypadkach: białe elementy składowe, uszkodzenie urządzenia lub jego deformacje. W przypadku nieprawidłowego funkcjonowania należy zwrócić się do producenta.

3. WIĘCEJ INFORMACJI

Dodatkowe informacje i materiały wideo znajdziesz skanując kod mozaikowy lub wpisując w przeglądarce poniższy link:

<https://supla.zamel.com/en/product/thw-01/>

CAUTION!

If the connected device is not shown on the list immediately after the configuration is complete, check the device STATUS LED. When added for the first time, the STATUS LED of some devices may flash very fast and irregularly. This happens when the device controller is updating its firmware. A moment after the update, the STATUS LED should go on steadily which means there is an active connection with the server.

2. OSTRZEŻENIE

Urządzenie należy podłączyć do zasilania zgodnie z obowiązującymi normami. Sposób podłączenia określono w niniejszej instrukcji. Przed podłączeniem zapoznaj się z instrukcją! Funkcjonalność urządzenia. Urządzenie THW-01 przeznaczono jest do montażu wewnątrz pomieszczeń. Podczas instalacji należy zwrócić uwagę, aby urządzenie nie było narazone na bezpośrednie działanie wody. Demontaż urządzenia wymaga gwarancji. Na poprawne działanie ma wpływ sposób transportu, magazynowania i użytkowania urządzenia. Instalacja urządzenia jest niewskazana w następujących przypadkach: białe elementy składowe, uszkodzenie urządzenia lub jego deformacje. W przypadku nieprawidłowego funkcjonowania należy zwrócić się do producenta.

4. TECHNICAL DATA

THW-01	
Rated supply voltage:	5 V DC (external power source)
Rated power consumption:	0.45 W
Frequency:	50 / 60 Hz
Voltage tolerance:	-20 % + 15 %
Transmission:	Wi-Fi 2.4 GHz 802.11 b/g/n
Minimum needed power supply:	5 V DC / 200 mA
Transmit power:	ERP < 20 mW
Optical signalisation of power supply:	LED
Security class:	IP20
Number of connection contacts:	1 micro USB socket
Measured physical volumes:	Temperature, humidity
Measurement sensors used:	Digital - built-in sensor
Installation:	1. Base - fixed with screws. 2. Built-in magnet - possibility to mount on a magnetic base.
Operating temperature range:	+25°C + 55°C
Temperature range:	+20°C + 55°C
Humidity range:	0 + 99%
Accuracy of measurement:	Temperature: +/- 0.5°C Humidity: +/- 5%
Dimensions:	Ø 50 mm, height: 13 mm (26 mm with base)
Weight:	Without base: 0.02 kg With base: 0.04 kg

ADDING THE DEVICE MANUALLY

Add the device manually when the automatic device adding mode of the supla app fails somehow.

DEVICE CONFIGURATION MODE

To do this, switch the device into the configuration mode by pressing and holding the CONFIG button until the STATUS LED starts to flash.

CONFIGURING THE DEVICE

Now, find the device in the available Wi-Fi network list on your mobile device and connect to it. The Wi-Fi network name should begin with "ZAMEL_THW-01", followed by the device serial number.

2. OSTRZEŻENIE

Urządzenie należy podłączyć do zasilania zgodnie z obowiązującymi normami. Sposób podłączenia określono w niniejszej instrukcji. Przed podłączeniem zapoznaj się z instrukcją! Funkcjonalność urządzenia. Urządzenie THW-01 przeznaczono jest do montażu wewnątrz pomieszczeń. Podczas instalacji należy zwrócić uwagę, aby urządzenie nie było narazone na bezpośrednie działanie wody. Demontaż urządzenia wymaga gwarancji. Na poprawne działanie ma wpływ sposób transportu, magazynowania i użytkowania urządzenia. Instalacja urządzenia jest niewskazana w następujących przypadkach: białe elementy składowe, uszkodzenie urządzenia lub jego deformacje. W przypadku nieprawidłowego funkcjonowania należy zwrócić się do producenta.

3. WIĘCEJ INFORMACJI

Dodatkowe informacje i materiały wideo znajdziesz skanując kod mozaikowy lub wpisując w przeglądarce poniższy link:

<https://supla.zamel.com/en/product/thw-01/>

CAUTION!

If the connected device is not shown on the list immediately after the configuration is complete, check the device STATUS LED. When added for the first time, the STATUS LED of some devices may flash very fast and irregularly. This happens when the device controller is updating its firmware. A moment after the update, the STATUS LED should go on steadily which means there is an active connection with the server.

2. OSTRZEŻENIE

Urządzenie należy podłączyć do zasilania zgodnie z obowiązującymi normami. Sposób podłączenia określono w niniejszej instrukcji. Przed podłączeniem zapoznaj się z instrukcją! Funkcjonalność urządzenia. Urządzenie THW-01 przeznaczono jest do montażu wewnątrz pomieszczeń. Podczas instalacji należy zwrócić uwagę, aby urządzenie nie było narazone na bezpośrednie działanie wody. Demontaż urządzenia wymaga gwarancji. Na poprawne działanie ma wpływ sposób transportu, magazynowania i użytkowania urządzenia. Instalacja urządzenia jest niewskazana w następujących przypadkach: białe elementy składowe, uszkodzenie urządzenia lub jego deformacje. W przypadku nieprawidłowego funkcjonowania należy zwrócić się do producenta.

3. WIĘCEJ INFORMACJI

Dodatkowe informacje i materiały wideo znajdziesz skanując kod mozaikowy lub wpisując w przeglądarce poniższy link:

<https://supla.zamel.com/en/product/thw-01/>

CAUTION!

If the connected device is not shown on the list immediately after the configuration is complete, check the device STATUS LED. When added for the first time, the STATUS LED of some devices may flash very fast and irregularly. This happens when the device controller is updating its firmware. A moment after the update, the STATUS LED should go on steadily which means there is an active connection with the server.

2. OSTRZEŻENIE

Urządzenie należy podłączyć do zasilania zgodnie z obowiązującymi normami. Sposób podłączenia określono w niniejszej instrukcji. Przed podłączeniem zapoznaj się z instrukcją! Funkcjonalność urządzenia. Urządzenie THW-01 przeznaczono jest do montażu wewnątrz pomieszczeń. Podczas instalacji należy zwrócić uwagę, aby urządzenie nie było narazone na bezpośrednie działanie wody. Demontaż urządzenia wymaga gwarancji. Na poprawne działanie ma wpływ sposób transportu, magazynowania i użytkowania urządzenia. Instalacja urządzenia jest niewskazana w następujących przypadkach: białe elementy składowe, uszkodzenie urządzenia lub jego deformacje. W przypadku nieprawidłowego funkcjonowania należy zwrócić się do producenta.

3. WIĘCEJ INFORMACJI

Dodatkowe informacje i materiały wideo znajdziesz skanując kod mozaikowy lub wpisując w przeglądarce poniższy link:

<https://supla.zamel.com/en/product/thw-01/>

CAUTION!

If the connected device is not shown on the list immediately after the configuration is complete, check the device STATUS LED. When added for the first time, the STATUS LED of some devices may flash very fast and irregularly. This happens when the device controller is updating its firmware. A moment after the update, the STATUS LED should go on steadily which means there is an active connection with the server.

2. OSTRZEŻENIE

Urządzenie należy podłączyć do zasilania zgodnie z obowiązującymi normami. Sposób podłączenia określono w niniejszej instrukcji. Przed podłączeniem zapoznaj się z instrukcją! Funkcjonalność urządzenia. Urządzenie THW-01 przeznaczono jest do montażu wewnątrz pomieszczeń. Podczas instalacji należy zwrócić uwagę, aby urządzenie nie było narazone na bezpośrednie działanie wody. Demontaż urządzenia wymaga gwarancji. Na poprawne działanie ma wpływ sposób transportu, magazynowania i użytkowania urządzenia. Instalacja urządzenia jest niewskazana w następujących przypadkach: białe elementy składowe, uszkodzenie urządzenia lub jego deformacje. W przypadku nieprawidłowego funkcjonowania należy zwrócić się do producenta.

3. WIĘCEJ INFORMACJI

Dodatkowe informacje i materiały wideo znajdziesz skanując kod mozaikowy lub wpisując w przeglądarce poniższy link:

<https://supla.zamel.com/en/product/thw-01/>

CAUTION!

If the connected device is not shown on the list immediately after the configuration is complete, check the device STATUS LED. When added for the first time, the STATUS LED of some devices may flash very fast and irregularly. This happens when the device controller is updating its firmware. A moment after the update, the STATUS LED should go on steadily which means there is an active connection with the server.

5. GETTING STARTED IN 5 STEPS

STEP 1 install the app

5.1. INSTALL THE SUPLA MOBILE APP

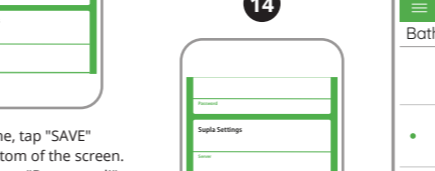


download, install and launch the supla mobile app

STEP 2 create an account / log in

5.2. CREATING A SUPLA ACCOUNT

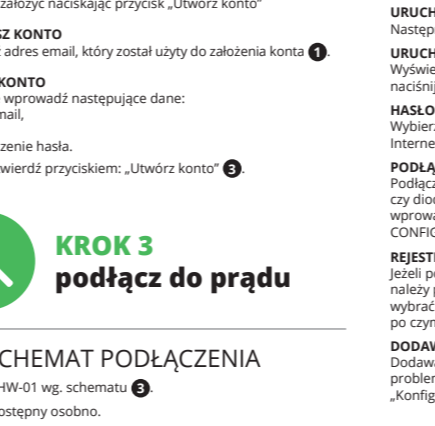
IF YOU DO NOT HAVE AN ACCOUNT Create it by tapping "Create Account" in your app.



CONFIRM ALL INFORMATION by tapping "Create an account".

STEP 4 add the device

5.4. ADDING THE DEVICE AUTOMATICALLY



2. ADVERTENCIA

Sensor de temperatura y humedad Wi-Fi supla THW-01

1. ANTES DE EMPEZAR

- CARACTERÍSTICAS DEL DISPOSITIVO:**
- sensor de temperatura
 - sensor de humedad
 - alta precisión
 - cable microUSB de 1 m incluido
 - carcasa compacta
 - carcasa magnética
 - soporte para atornillar incluido
 - alimentación microUSB de 5 V / DC

EL PAQUETE INCLuye

- cable de alimentación
- manual de usuario

PARA COMENZAR:

- puerta USB-A
- aplicación

El equipo se debe conectar a la alimentación de acuerdo con las normas pertinentes en vigor. El modo de conexión se ha definido en el presente manual. **Antes de conectar, lea el manual de usuario y las funciones del dispositivo.** El equipo THW-01 está concebido para la instalación en interiores. A la hora de realizar la instalación, preste atención a que el equipo no esté expuesto al contacto directo con el agua. El desmontaje de la carcasa se traduce en la pérdida de la garantía. El modo de transporte, almacenamiento y uso del equipo afectan su funcionamiento correcto. No realice la instalación del equipo en los siguientes casos: falta de componentes, deterioro o deformación del equipo. En caso de funcionamiento defectuoso se debe contactar al fabricante.

Por la presente ZAMEL Sp. z o.o. hace constar que el tipo de equipo de radio THW-01 cumple con la Directiva 2014/53/UE. El texto completo de la declaración de conformidad UE se puede consultar en la siguiente página web: www.zamel.com

No tirar este dispositivo a la basura junto con otros residuos. Para evitar un efecto perjudicial en el medio ambiente y la salud humana, el dispositivo gastado debe desecharse en los lugares designados. Los residuos eléctricos del hogar se pueden entregar de forma gratuita sin importar la cantidad al punto de recogida especial, así como a la tienda en caso de comprar un nuevo dispositivo.

3. MÁS INFORMACIÓN

Información adicional y material de video que puede encontrar escaneando el código QR o usando el siguiente enlace:

<https://supla.zamel.com/en/product/THW-01>



No tirar este dispositivo a la basura junto con otros residuos. Para evitar un efecto perjudicial en el medio ambiente y la salud humana, el dispositivo gastado debe desecharse en los lugares designados. Los residuos eléctricos del hogar se pueden entregar de forma gratuita sin importar la cantidad al punto de recogida especial, así como a la tienda en caso de comprar un nuevo dispositivo.

5. PUESTA EN MARCHA EN 5 PASOS

EMPEZAMOS

PASO 1 instala la aplicación

5.1. INSTALACIÓN DE LA APLICACIÓN DE SUPLA



PASO 2 date de alta / abre sesión

5.2. CÓMO DARSE DE ALTA EN SUPLA

SI NO TIENES UNA CUENTA

La puedes crear pulsando el botón „Crear cuenta“.

YA TIENES UNA CUENTA

Introduzca la dirección de correo electrónico.

Pulse „Siguiente“ para crear la cuenta ➊

CREAR CUENTA

Introduzca los siguientes datos en la página:

• la dirección de correo electrónico

• la contraseña

• la confirmación de la contraseña

Confirma todo mediante el botón „Crear cuenta“ ➋

PASO 3 conecta el equipo a la corriente eléctrica

5.3. ESQUEMA DE CONEXIÓN

Conecta THW-01 a la instalación siguiendo el esquema proporcionado ➊

Fuente de alimentación disponible por separado.

PASO 2 crea un account / entra

5.2. ACTIVACIONE DELL'ACCOUNT SUPLA

SE NON SEI ANCORA REGISTRATO

Può farlo cliccando sul tasto „Crea un account“.

SE SEI GIÀ REGISTRATO

Inserisci l'indirizzo email usato durante la registrazione ➊

CREA UN ACCOUNT

Inserisci i seguenti dati:

• indirizzo email

• password

• ripeti la password.

Confirma con il tasto: „Crea un account“ ➋

PASO 3 collega alla corrente

5.3. SCHEMA DI COLLEGAMENTO

Collega THW-01 all'impianto seguendo lo schema ➊

Alimentazione disponibile separatamente.

PASO 2 criar uma conta / iniciar sessão

5.2. INSTALAÇÃO DA CONTA SUPLA

SE NÃO TEM A CONTA

Pode criá-la clicando no botão „Criar uma conta“.

SE JÁ TEM A CONTA

Na página, insira os seguintes dados:

• endereço de e-mail

• senha

• confirmação da senha.

Confirme tudo com o botão: „Crie uma conta“ ➋

PASO 3 conectar-se à eletricidade

5.3. ESQUEMA DE CONEXÃO

Ligue o THW-01 para instalação de acordo com esquema ➊

Fonte de alimentação disponível separadamente.

ÉTAPE 2 créer un compte / se connecter

5.2. CRÉATION D'UN COMPTE SUPLA

SI VOUS N'AVEZ PAS DE COMPTE

Vous pouvez le créer en cliquant sur le bouton „Créer un compte“.

VOUS AVEZ UN COMPTE

Entrez l'adresse email utilisée pour créer votre compte ➊

CRÉER UN COMPTE

Sur la page du site, entrez les données suivantes:

• adresse électronique,

• mot de passe,

• confirmation du mot de passe.

Confirmez le tout à l'aide du bouton: „Créer un compte“ ➋

ÉTAPE 3 brancher au courant

5.3. SCHEMA DE RACCORDEMENT

Connectez THW-01 à l'installation suivant le schéma ➊

Alimentation disponible séparément.

PASO 4 añáde el equipo

5.4. AGREGACIÓN AUTOMÁTICA DEL EQUIPO

INICIA LA APLICACIÓN

Luego selecciona „Añadir equipo“ del menú ➊

INICIO DEL ASISTENTE

Aparecerá el Asistente de agregación de equipos.

Pulse „Siguiente“ para continuar ➋

CONTRASEÑA DE LA RED

Selecciona la red utilizada para conectarse a Internet: introduce la contraseña correspondiente y pulsa „Siguiente“ ➌

CONEXIÓN DEL EQUIPO

Conecta el equipo a la alimentación de acuerdo con el esquema proporcionado. Comprueba que el diodo del equipo se comporte igual que la animación. Si no es el caso, entra en el modo de configuración del equipo pulsando el botón CONFIG. Luego pulsa el botón INICIO ➍

REGISTRO DE EQUIPOS DESHABILITADO

Si aparece un mensaje acerca del registro de equipos deshabilitado, abre la página <https://cloud.supla.org/>, inicia la sesión, elige la pestaña „MI SUPLA“ y deshabilita la posibilidad de agregar equipos, luego repite el proceso ➎

AGREGACIÓN CORRECTA DEL EQUIPO

La agregación del equipo debe finalizar sin problemas. La confirma el mensaje final: „El proceso de agregación del equipo ha finalizado correctamente“ ➏. Tras pulsar el botón OK,

la aplicación volverá a mostrar correctamente el equipo agregado en el listado. THW-01 indicará la conexión al servidor mediante una luz continua del diodo STATUS en la parte frontal del equipo.

IMPORTANTE!

Si el equipo conectado no se ve en la aplicación directamente después de terminar la configuración, se debe comprobar el STATUS del diodo LED. Durante la primera agregación de algunos equipos, el diodo puede parpadear muy rápidamente y de manera irregular: esto significa que el controlador está actualizando su firmware. Momentos después de terminar esa tarea, el diodo LED debe emitir una luz continua indicando la conexión con el servidor.

AGREGACIÓN MANUAL DEL EQUIPO

El procedimiento de agregación manual se debe emplear si por algún motivo la agregación automática en la aplicación no ha terminado correctamente.

EQUIPO EN MODO DE CONFIGURACIÓN

Para estos tiempos que entrar en modo de configuración pulsando el botón CONFIG en el equipo hasta que el diodo STATUS empiece a parpadear ➐

CONFIGURACIÓN DEL EQUIPO

A continuación, busca el equipo en el estado de las redes Wi-Fi disponibles y selecciónalo. Si el diodo STATUS comienza a parpadear con ZAMEL-THW-01 seguido del número de serie ➑

Ahora abre el navegador e introduce la siguiente dirección en la barra de navegador: 192.168.4.1, luego confirma. Se abrirá la página de configuración. Aquí puedes modificar fácilmente los ajustes de la red ➒

Una vez introducidos los cambios, pulsa el botón „SAVE“ en la parte inferior de la pantalla. Debe aparecer el mensaje „Data saved“ ➓. Para aceptar los datos introducidos, debes realizar una pulsación corta del botón CONFIG del equipo. Si el equipo se conecta correctamente al servidor, el diodo STATUS emitirá una luz continua.

ATTENZIONE!

Se al termine della configurazione il dispositivo connesso non appare nell'applicazione, occorre controllare lo STATUS della spia LED. Durante la prima associazione di alcuni dispositivi, la spia LED può lampeggiare velocemente e in modo irregolare - ciò indica che il driver è nella fase di aggiornamento del suo software. Subito dopo la spia LED dovrebbe emettere una luce fissa, indicando la connessione al server.

ASSOCIAZIONE MANUALE DEL DISPOSITIVO

La procedura dell'associazione manuale deve essere usata quando, a causa di qualsiasi problema, l'associazione automatica disponibile nell'applicazione non è andata a buon fine.

DISPOSITIVO IN MODALITÀ DI CONFIGURAZIONE

In questo caso occorre mettere il dispositivo in modalità di configurazione cliccando su CONFIG presente sul dispositivo fino a quando la spia LED dovrebbe iniziare a lampeggiare ➐

CONFIGURAZIONE DEL DISPOSITIVO

Di seguito occorre trovare il dispositivo sull'elenco delle reti Wi-Fi disponibili e selezionarlo. Il nome della rete deve iniziare con ZAMEL-THW-01 seguito dal numero di serie ➑

Apri il browser e inserisci l'indirizzo: 192.168.4.1 e clicca INICIO. Apparirà la pagina di configurazione. Qui è possibile modificare le impostazioni della rete ➒

Al termine delle modifiche, clicca su „SAVE“ in basso nello schermo. Apparirà il messaggio „Data saved“ ➓. Per confermare i dati inseriti, clicca brevemente sul tasto CONFIG presente sul dispositivo. Se il dispositivo si conetterà correttamente al server, la spia STATUS si illuminerà con la luce fissa.

IL DISPOSITIVO È STATO AGGIUNTO CON SUCCESSO

L'associazione del dispositivo deve terminare senza alcun problema. Riceverai il messaggio: „La configurazione del disposit-

ivo è terminata con successo“ ➏. Cliccando su OK, l'applicazione visualizzerà l'elenco con il dispositivo aggiunto. THW-01 segnerà la connessione al server con la luce fissa della spia LED presente sulla parte frontale del dispositivo.

ATTENZIONE!

Se al termine della configurazione il dispositivo connesso non appare nell'applicazione, occorre controllare lo STATUS della spia LED. Durante la prima associazione di alcuni dispositivi, la spia LED può lampeggiare velocemente e in modo irregolare - ciò indica che il driver è nella fase di aggiornamento del suo software. Subito dopo la spia LED dovrebbe emettere una luce fissa, indicando la connessione al server.

ASSOCIAZIONE MANUALE DEL DISPOSITIVO

La procedura dell'associazione manuale deve essere usata quando, a causa di qualsiasi problema, l'associazione automatica disponibile nell'applicazione non è andata a buon fine.

DISPOSITIVO IN MODALITÀ DI CONFIGURAZIONE

In questo caso occorre mettere il dispositivo in modalità di configurazione cliccando su CONFIG presente sul dispositivo fino a quando la spia LED dovrebbe iniziare a lampeggiare ➐

CONFIGURAZIONE DEL DISPOSITIVO

Di seguito occorre trovare il dispositivo sull'elenco delle reti Wi-Fi disponibili e selezionarlo. Il nome della rete deve iniziare con ZAMEL-THW-01 seguito dal numero di serie ➑

Apri il browser e inserisci l'indirizzo: 192.168.4.1 e clicca INICIO. Apparirà la pagina di configurazione. Qui è possibile modificare le impostazioni della rete ➒

Al termine delle modifiche, clicca su „SAVE“ in basso nello schermo. Apparirà il messaggio „Data saved“ ➓. Per confermare i dati inseriti, clicca brevemente sul tasto CONFIG presente sul dispositivo. Se il dispositivo si conetterà correttamente al server, la spia STATUS si illuminerà con la luce fissa.

IL DISPOSITIVO È STATO AGGIUNTO CON SUCCESSO

L'associazione del dispositivo deve terminare senza alcun problema. Riceverai il messaggio: „La configurazione del disposit-

ivo è terminata con successo“ ➏. Cliccando su OK, l'applicazione visualizzerà l'elenco con il dispositivo aggiunto. THW-01 segnerà la connessione al server con la luce fissa della spia LED presente sulla parte frontale del dispositivo.

ATTENZIONE!

Se al termine della configurazione il dispositivo connesso non appare nell'applicazione, occorre controllare lo STATUS della spia LED. Durante la prima associazione di alcuni dispositivi, la spia LED può lampeggiare velocemente e in modo irregolare - ciò indica che il driver è nella fase di aggiornamento del suo software. Subito dopo la spia LED dovrebbe emettere una luce fissa, indicando la connessione al server.

ASSOCIAZIONE MANUALE DEL DISPOSITIVO

La procedura dell'associazione manuale deve essere usata quando, a causa di qualsiasi problema, l'associazione automatica disponibile nell'applicazione non è andata a buon fine.

DISPOSITIVO IN MODALITÀ DI CONFIGURAZIONE

In questo caso occorre mettere il dispositivo in modalità di configurazione cliccando su CONFIG presente sul dispositivo fino a quando la spia LED dovrebbe iniziare a lampeggiare ➐

CONFIGURAZIONE DEL DISPOSITIVO

Di seguito occorre trovare il dispositivo sull'elenco delle reti Wi-Fi disponibili e selezionarlo. Il nome della rete deve iniziare con ZAMEL-THW-01 seguito dal numero di serie ➑

Apri il browser e inserisci l'indirizzo: 192.168.4.1 e clicca INICIO. Apparirà la pagina di configurazione. Qui è possibile modificare le impostazioni della rete ➒

Al termine delle modifiche, clicca su „SAVE“ in basso nello schermo. Apparirà il messaggio „Data saved“ ➓. Per confermare i dati inseriti, clicca brevemente sul tasto CONFIG presente sul dispositivo. Se il dispositivo si conetterà correttamente al server, la spia STATUS si illuminerà con la luce fissa.

IL DISPOSITIVO È STATO AGGIUNTO CON SUCCESSO

L'associazione del dispositivo deve terminare senza alcun problema. Riceverai il messaggio: „La configurazione del disposit-

ivo è terminata con successo“ ➏. Cliccando su OK, l'applicazione visualizzerà l'elenco con il dispositivo aggiunto. THW-01 segnerà la connessione al server con la luce fissa della spia LED presente sulla parte frontale del dispositivo.

ATTENZIONE!

Se al termine della configurazione il dispositivo connesso non appare nell'applicazione, occorre controllare lo STATUS della spia LED. Durante la prima associazione di alcuni dispositivi, la spia LED può lampeggiare velocemente e in modo irregolare - ciò indica che il driver è nella fase di aggiornamento del suo software. Subito dopo la spia LED dovrebbe emettere una luce fissa, indicando la connessione al server.

ASSOCIAZIONE MANUALE DEL DISPOSITIVO

La procedura dell'associazione manuale deve essere usata quando, a causa di qualsiasi problema, l'associazione automatica disponibile nell'applicazione non è andata a buon fine.

DISPOSITIVO IN MODALITÀ DI CONFIGURAZIONE

In questo caso occorre mettere il dispositivo in modalità di configurazione cliccando su CONFIG presente sul dispositivo fino a quando la spia LED dovrebbe iniziare a lampeggiare ➐

CONFIGURAZIONE DEL DISPOSITIVO

Di seguito occorre trovare il dispositivo sull'elenco delle reti Wi-Fi disponibili e selezionarlo. Il nome della rete deve iniziare con ZAMEL-THW-01 seguito dal numero di serie ➑

Apri il browser e inserisci l'indirizzo: 192.168.4.1 e clicca INICIO. Apparirà la pagina di configurazione. Qui è possibile modificare le impostazioni della rete ➒

Al termine delle modifiche, clicca su „SAVE“ in basso nello schermo. Apparirà il messaggio „Data saved“ ➓. Per confermare i dati inseriti, clicca brevemente sul tasto CONFIG presente sul dispositivo. Se il dispositivo si conetterà correttamente al server, la spia STATUS si illuminerà con la luce fissa.

IL DISPOSITIVO È STATO AGGIUNTO CON SUCCESSO

L'associazione del dispositivo deve terminare senza alcun problema. Riceverai il messaggio: „La configurazione del disposit-

ivo è terminata con successo“ ➏. Cliccando su OK, l'applicazione visualizzerà l'elenco con il dispositivo aggiunto. THW-01 segnerà la connessione al server con la luce fissa della spia LED presente sulla parte frontale del dispositivo.

ATTENZIONE!

Se al termine della configurazione il dispositivo connesso non appare nell'applicazione, occorre controllare lo STATUS della spia LED. Durante la prima associazione di alcuni dispositivi, la spia LED può lampeggiare velocemente e in modo irregolare - ciò indica che il driver è nella fase di aggiornamento del suo software. Subito dopo la spia LED dovrebbe emettere una luce fissa, indicando la connessione al server.

ASSOCIAZIONE MANUALE DEL DISPOSITIVO

La procedura dell'associazione manuale deve essere usata quando, a causa di qualsiasi problema, l'associazione automatica disponibile nell'applicazione non è andata a buon fine.

DISPOSITIVO IN MODALITÀ DI CONFIGURAZIONE

In questo caso occorre mettere il dispositivo in modalità di configurazione cliccando su CONFIG presente sul dispositivo fino a quando la spia LED dovrebbe iniziare a lampeggiare ➐

CONFIGURAZIONE DEL DISPOSITIVO

Di seguito occorre trovare il dispositivo sull'elenco delle reti Wi-Fi disponibili e selezionarlo. Il nome della rete deve iniziare con ZAMEL-THW-01 seguito dal numero di serie ➑

Apri il browser e inserisci l'indirizzo: 192.168.4.1 e clicca INICIO. Apparirà la pagina di configurazione. Qui è possibile modificare le impostazioni della rete ➒

Al termine delle modifiche, clicca su „SAVE“ in basso nello schermo. Apparirà il messaggio „Data saved“ ➓. Per confermare i dati inseriti, clicca brevemente sul tasto CONFIG presente sul dispositivo. Se il dispositivo si conetterà correttamente al server, la spia STATUS si illuminerà con la luce fissa.

IL DISPOSITIVO È STATO AGGIUNTO CON SUCCESSO

L'associazione del dispositivo deve terminare senza alcun problema. Riceverai il messaggio: „La configurazione dell'appareil est réussie“.

la aplicación debe visualizar correctamente el equipo agregado en el listado. THW-01 indicará la conexión al servidor mediante una luz continua del diodo STATUS en la parte frontal del equipo.

IMPORTANTE!

Si el equipo conectado no se ve en la aplicación directamente después de terminar la configuración, se debe comprobar el STATUS del diodo LED. Durante la primera agregación de algunos equipos, el diodo puede parpadear muy rápidamente y de manera irregular: esto significa que el controlador está actualizando su firmware. Momentos después de terminar esa tarea, el diodo LED debe emitir una luz continua indicando la conexión con el servidor.

AGREGACIÓN MANUAL DEL EQUIPO

El procedimiento de agregación manual se debe emplear si por algún motivo la agregación automática en la aplicación no ha terminado correctamente.

EQUIPO EN MODO DE CONFIGURACIÓN

Para estos tiempos que entrar en modo de configuración pulsando el botón CONFIG en el equipo hasta que el diodo STATUS empiece a parpadear ➐

CONFIGURACIÓN DEL EQUIPO

A continuación, busca el equipo en el estado de las redes Wi-Fi disponibles y selecciónalo. Si el diodo STATUS comienza a parpadear con ZAMEL-THW-01 seguido del número de serie ➑

Ahora abre el navegador e introduce la siguiente dirección en la barra de navegador: 192.168.4.1, luego confirma. Se abrirá la página de configuración. Aquí puedes modificar fácilmente los ajustes de la red ➒

Una vez introducidos los cambios, pulsa el botón „SAVE“ en la parte inferior de la pantalla. Debe aparecer el mensaje „Data saved“ ➓. Para aceptar los datos introducidos, debes realizar una pulsación corta del botón CONFIG del equipo. Si el equipo se conecta correctamente al servidor, el diodo STATUS emitirá una luz continua.

ATTENZIONE!

Se al termine della configurazione il dispositivo connesso non appare nell'applicazione, occorre controllare lo STATUS della spia LED. Durante la prima associazione di alcuni dispositivi, la spia LED può lampeggiare velocemente e in modo irregolare - ciò indica che il driver è nella fase di aggiornamento del suo software. Subito dopo la spia LED dovrebbe emettere una luce fissa, indicando la connessione al server.

ASSOCIAZIONE MANUALE DEL DISPOSITIVO

La procedura dell'associazione manuale deve essere usata quando, a causa di qualsiasi problema, l'associazione automatica disponibile nell'applicazione non è andata a buon fine.

DISPOSITIVO IN MODALITÀ DI CONFIGURAZIONE

In questo caso occorre mettere il dispositivo in modalità di configurazione cliccando su CONFIG presente sul dispositivo fino a quando la spia LED dovrebbe iniziare a lampeggiare ➐

CONFIGURAZIONE DEL DISPOSITIVO

Di seguito occorre trovare il dispositivo sull'elenco delle reti Wi-Fi disponibili e selezionarlo. Il nome della rete deve iniziare con ZAMEL-THW-01 seguito dal numero di serie ➑

Apri il browser e inserisci l'indirizzo: 192.168.4.1 e clicca INICIO. Apparirà la pagina di configurazione. Qui è possibile modificare le impostazioni della rete ➒

Al termine delle modifiche, clicca su „SAVE“ in basso nello schermo. Apparirà il messaggio „Data saved“ ➓. Per confermare i dati inseriti, clicca brevemente sul tasto CONFIG presente sul dispositivo. Se il dispositivo si conetterà correttamente al server, la spia STATUS si illuminerà con la luce fissa.

IL DISPOSITIVO È STATO AGGIUNTO CON SUCCESSO

L'associazione del dispositivo deve terminare senza alcun problema. Riceverai il messaggio: „La configurazione del disposit-

ivo è terminata con successo“ ➏. Cliccando su OK, l'applicazione visualizzerà l'elenco con il dispositivo aggiunto. THW-01 segnerà la connessione al server con la luce fissa della spia LED presente sulla parte frontale del dispositivo.

ATTENZIONE!

Se al termine della configurazione il dispositivo connesso non appare nell'applicazione, occorre controllare lo STATUS della spia LED. Durante la prima associazione di alcuni dispositivi, la spia LED può lampeggiare velocemente e in modo irregolare - ciò indica che il driver è nella fase di aggiornamento del suo software. Subito dopo la spia LED dovrebbe emettere una luce fissa, indicando la connessione al server.

ASSOCIAZIONE MANUALE DEL DISPOSITIVO

La procedura dell'associazione manuale deve essere usata quando, a causa di qualsiasi problema, l'associazione automatica disponibile nell'applicazione non è andata a buon fine.

DISPOSITIVO IN MODALITÀ DI CONFIGURAZIONE

In questo caso occorre mettere il dispositivo in modalità di configurazione cliccando su CONFIG presente sul dispositivo fino a quando la spia LED dovrebbe iniziare a lampeggiare ➐

CONFIGURAZIONE DEL DISPOSITIVO

Di seguito occorre trovare il dispositivo sull'elenco delle reti Wi-Fi disponibili e selezionarlo. Il nome della rete deve iniziare con ZAMEL-THW-01 seguito dal numero di serie ➑

Apri il browser e inserisci l'indirizzo: 192.168.4.1 e clicca INICIO. Apparirà la pagina di configurazione. Qui è possibile modificare le impostazioni della rete ➒

Al termine delle modifiche, clicca su „SAVE“ in basso nello schermo. Apparirà il messaggio „Data saved“ ➓. Per confermare i dati inseriti, clicca brevemente sul tasto CONFIG presente sul dispositivo. Se il dispositivo si conetterà correttamente al server, la spia STATUS si illuminerà con la luce fissa.

IL DISPOSITIVO È STATO AGGIUNTO CON SUCCESSO

L'associazione del dispositivo deve terminare senza alcun problema. Riceverai il messaggio: „La configurazione del disposit-

ivo è terminata con successo“ ➏. Cliccando su OK, l'applicazione visualizzerà l'elenco con il dispositivo aggiunto. THW-01 segnerà la connessione al server con la luce fissa della spia LED presente sulla parte frontale del dispositivo.

ATTENZIONE!