

Taśma LED OPRGB5060-3012SP - KARTA PRODUKTU

Napięcie	12 V DC
Moc	7,2 W/m
Jasność	RGB
Ilość LED	30 LED/m
Odległość między diodami	33,3 mm
Możliwość cięcia na sekcje	10 cm

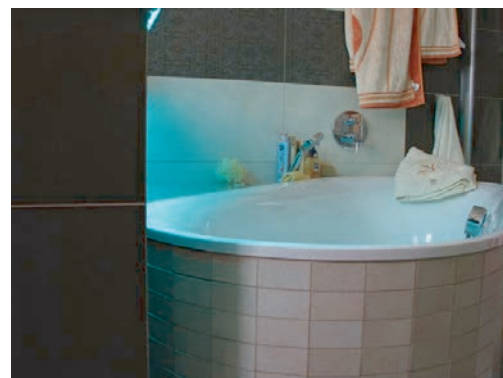
- OSŁONA Z KOSZULKI
- 2 LATA GWARANCJI
- DOBREJ JAKOŚCI DIODY LED, PCB

Podstawowe informacje

- PRODUKT Z LINII SL (DOSTĘPNE LINIE BL-BUDŻETOWA, EL-EKONOMICZNA, SL-STANDARD, PL-PROFESJONALNA)
- SL - KORZYSTNY STOSUNEK JAKOŚCI/TRWAŁOŚCI/JASNOŚCI DO CENY
- MODUŁ MOŻNA DZIELIĆ NA ODCINKI DŁ. 10 CM (3LED)
- MODUŁY MOŻNA ŁĄCZYĆ W DŁUŻSZE CIĄGI (MAKSYMALNA DŁUGOŚĆ PASKA PRZY ZASILENIU Z JEDNEGO PUNKTU: 5M)

Zastosowanie

- OŚWIETLENIE DEKORACYJNE
- PODŚWIETLENIA SUFITÓW, ŚCIAN, WNĘK, PÓŁEK, CIĄGÓW KOMUNIKACYJNYCH
- OŚWIETLENIE KRAWĘDZIOWE SZYB
- REKLAMA, EKSPOZYCJE SKLEPOWE, MUZEALNE, TARGOWE



Parametry techniczne

Kolor	Czerwony R	Zielony G	Niebieski B
Napięcie		12 V DC	
Moc		7,2 W/m	
Moc jednej diody		0,24 W	
Prąd		0,6 A/m	
Jasność	30 lm/m	100 lm/m	25 lm/m
Ilość LED		30 LED/m	
Odległość między diodami		33,3 mm	
Możliwość cięcia na sekcje		10 cm	
Szerokość		11 mm	
Wysokość		5 mm	
Temperatura barwowa / Długość fali	619-635 nm	512-528 nm	463-475 nm
Kąt świecenia		120°	
Współczynnik oddawania barw Ra		-	
Temperatura pracy		-25 - +60°C	
Temperatura przechowywania		-40 - +80°C	
Stopień ochrony		IP67	



Mimo dołożenia wszelkich starań nie gwarantujemy, że publikowane dane techniczne nie zawierają błędów lub uchybień, które nie mogą być podstawą do jakichkolwiek roszczeń. Zdjęcia i rysunki zawarte w katalogu mają charakter poglądowy i mogą różnić się od rzeczywistego wyglądu przedmiotu.